



Dane techniczne

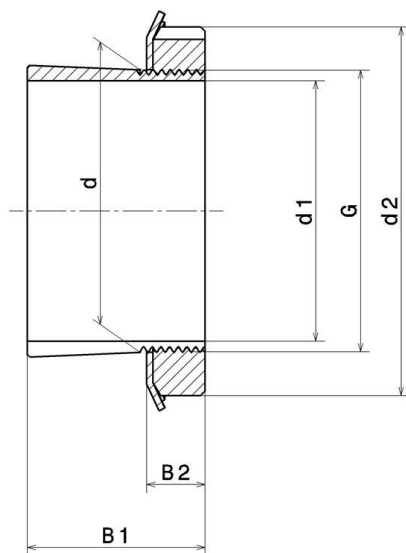
H206

Tuleje wciągane

SKŁAD ZESTAWU

KM6, MB6

WIZUALNE



WYMIARY PRODUKTU

d1	25 mm
d	30 mm
d2	45 mm
B1	27 mm
B2	8 mm
G	M30X1.5
Associated bearing	1206

WYMIARY PRODUKTU

Rodzaj otworu	Tapered 1:12
Waga	0.099 kg
Marka	SNR