

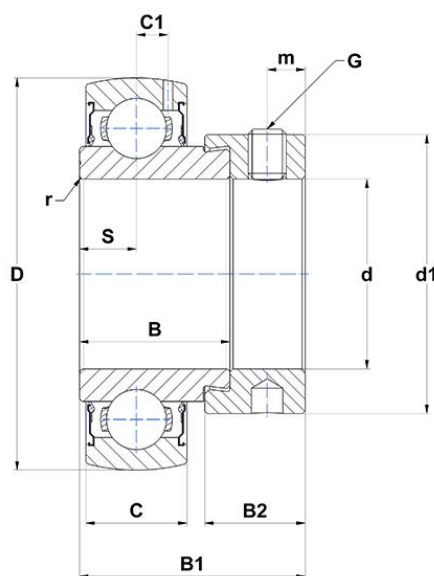
Dane techniczne

ES206G2T04

łożyska samonastawne

Sferyczna średnica zewnętrzna, mocowanie przez mimośrodowy pierścień mocujący, uszczelka z pojedynczą wargą, do aplikacji o niskich temperaturach

WIZUALNE



WYMIARY PRODUKTU

B	23.8 mm
B1	35.7 mm
B2	15.9 mm
C	16 mm
C1	5 mm
d	30 mm
d1	44.1 mm
D	62 mm

WYMIARY PRODUKTU

G	M8x1
m	6 mm
r	0.6
S	9 mm
SW	4 mm
Marka	SNR

WYDAJNOŚĆ PRODUKTU

C	19.5 kN
C0	11.2 kN
T min.	-40 °C
T max.	100 °C

INNE FUNKCJE

Waga	0.33 kg
Zalecane momenty dokręcania dla zestawu śrub	11.5 N-m