

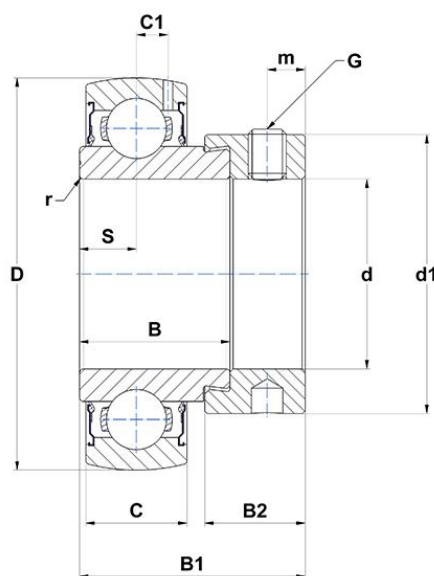
## Dane techniczne

### ES203G2

łożyska samonastawne

Sferyczna średnica zewnętrzna, mocowanie przez mimośrodowy pierścień mocujący, uszczelka z pojedynczą wargą

## WIZUALNE



## WYMIARY PRODUKTU

<b>B</b>	19.1 mm
<b>B1</b>	28.6 mm
<b>B2</b>	13.5 mm
<b>C</b>	12 mm
<b>C1</b>	3.6 mm
<b>d</b>	17 mm
<b>d1</b>	27.2 mm
<b>D</b>	40 mm

### WYMIARY PRODUKTU

<b>G</b>	M6x1
<b>m</b>	5 mm
<b>r</b>	0.6
<b>S</b>	6.5 mm
<b>SW</b>	3 mm
<b>Marka</b>	SNR

### WYDAJNOŚĆ PRODUKTU

<b>C</b>	9.55 kN
<b>C0</b>	4.78 kN
<b>T min.</b>	-20 °C
<b>T max.</b>	100 °C

### INNE FUNKCJE

<b>Waga</b>	0.13 kg
<b>Zalecane momenty dokręcania dla zestawu śrub</b>	5.5 N-m