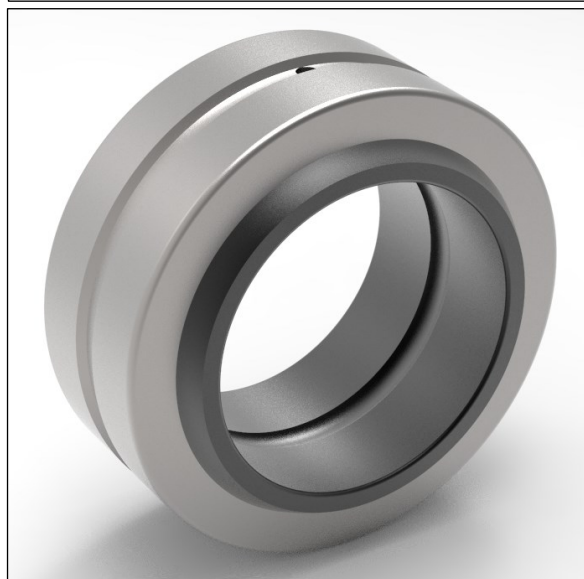


Łożyska ślizgowe

EVQ[®]



GE 45 2RS

Łożysko ślizgowe, przegubowe,
poprzeczne

Budowa łożyska:

– łożysko zamknięte, uszczelnione

Podstawowe parametry geometryczne łożyska:

Symbol	d [mm]	D [mm]	B [mm]	D _a [mm]	d _a [mm]	r _a /r _b [mm]	m [kg]
GE 45	45	68	32	61/63,6	49,4/50,8	0,6/1	0,46

