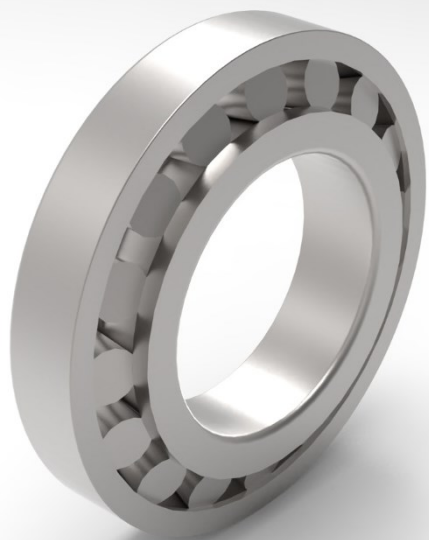


Łożyska toczne

EVQ®



30216

*Łożysko wałeczkowe, stożkowe,
jednorzędowe*

Budowa łożyska:

- łożysko otwarte
- kosz stalowy

Podstawowe parametry geometryczne łożyska:

Symbol	d [mm]	D [mm]	T [mm]	D _a [mm]	d _a [mm]	D _b [mm]	d _b [mm]	r _a / r _b [mm]	m [kg]
30216	80	140	28,25	124/130	92	124	92	2,5/2	1,6

