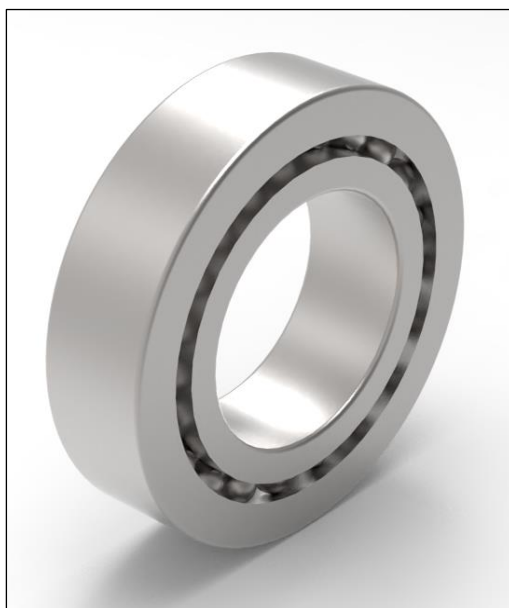


Łożyska toczne

EVQ®



2210

Łożysko kulkowe, wahliwe

Budowa łożyska:

- łożysko otwarte
- kosz stalowy

Luz łożyska:

- normalny

Podstawowe parametry geometryczne łożyska:

Symbol	d [mm]	D [mm]	B [mm]	D _a [mm]	d _a [mm]	r _a [mm]	m [kg]
2210	50	90	23	83	57	1,1	0,6

